



Bundesministerium
des Innern



Freie
Hansestadt
Bremen



DEUTSCHLAND
ONLINE



DEUTSCHLAND-ONLINE
STANDARDISIERUNG

1. XÖV-Anwenderkonferenz

Erfahrungsbericht von

Lars Lämmerhirt (*Leiter AG xdomea*), BIT 7 des BVA

Berlin, 11. / 12. November 2009

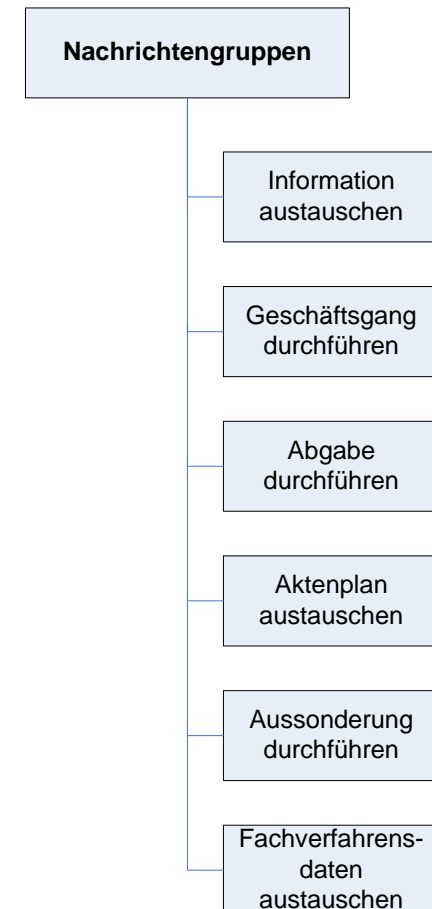
Bundeshaus

- Vorstellung des XÖV-Projekts xdomea
- xdomea und die XÖV-Konformitätskriterien
 - Allgemeine Kriterien
 - Namens- und Entwurfsregeln
- XÖV-Kriterien im Projektalltag aus Sicht der AG xdomea
- Weitere Informationen



Vorstellung des XÖV-Projekts *xdomea*

- **xdomea 2 ist:**
 - XÖV-Projekt
 - Datenaustauschformat für Dokumente, Vorgänge und Akten (verwaltungsübergreifend)
 - Aussonderung durchführen
 - Geschäftsgang durchführen
 - Fachverfahrensdaten austauschen
 -
- **xdomea 2 wurde:**
 - als Version 2.0 im Dezember 2008 veröffentlicht
 - Aktuell Version 2.1.0 seit September 2009



Vorstellung des XÖV-Projekts *xdomea*

- *xdomea 2* wird empfohlen von:
 - Dezember 2008, KoopA ADV „...*xdomea* für den elektronischen Schriftgutaustausch zwischen Verwaltungen.“
 - 15. Oktober 2009, 32. Staatssekretärsrunde E-Government „... empfiehlt den Einsatz von *xdomea 2.0* für den elektronischen Schriftgutaustausch in der öffentlichen Verwaltung.“
- *xdomea 2* wurde umgesetzt:
 - XÖV-Framework (nach V-Modell XT)
 - Verwendung der XÖV-Produktionskette



- **Bereitstellungspflichten (Liste unvollständig)**
 - Öffentliche Verwaltung muss Eigentümer sein (M)
 - Dokumentation (Artefakte zum Datenaustauschformat) (M)
 - Spezifikation → Interessenslage bestimmt die Herangehensweise
 - *Veröffentlichung im XRepository* (M)
 - *Nachhaltigkeit des Standards sichern (Betriebskonzept)* (M)



The screenshot shows the XRepository website. At the top, there is a navigation bar with the 'XRepository' logo. Below the navigation bar, there is a search and login section with input fields for 'Kennung' and 'Passwort', and an 'Anmelden' button. Below this, there are two buttons: 'Katalog' and 'UML'. At the bottom, there is a horizontal menu with four items: 'Metadaten', 'Downloads', 'Verknüpfte Inhalte', and 'Versionen und Kommentare'.

Interessenslage bestimmt die Herangehensweise

Spezifikation xdomea 2.0

0 Management Summary

Informieren

1 Einleitung

2 Hinweise und Grundsätze

3 Überblick Akteure, Systeme,
Basiskomponenten, Nachrichten

Konzipieren

4 XML-Schemata und -Instanzen

5 Basiskomponenten
(Baukasten, Datentypen, Codelisten)

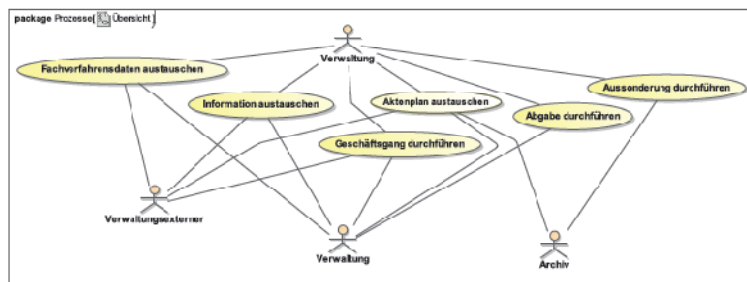
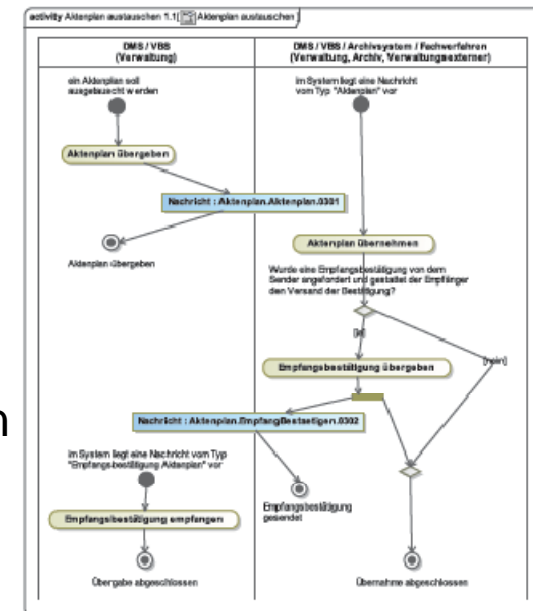
Umsetzen

6-11 Nachrichtengruppen

12 ff. Ausblick, Übersicht aller Nachrichten, Legende, Glossar,
Abkürzungen, verwendete Kernkomponenten

- Technische Kriterien (Liste unvollständig)

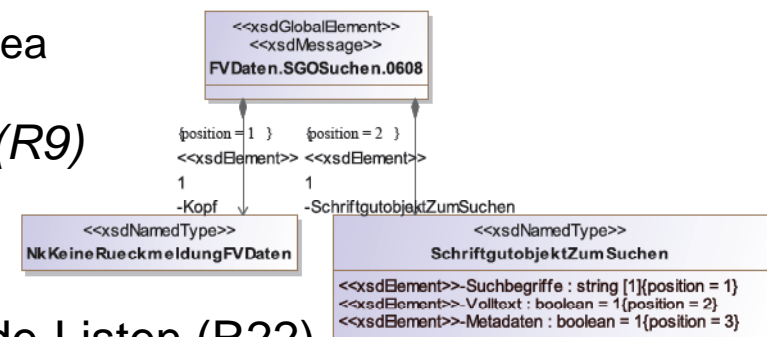
- Modellierung der Prozesse in UML (S)
 - Use Cases und Aktivitätsdiagramme
- Modellierung der Datenstrukturen in UML (M)
- Einhaltung der Namens –und Entwurfsregeln (Prüfung durch den XGenerator) (M)



- Technische Kriterien (Liste unvollständig)
 - Nutzung von Fach- und Kernkomponenten (S)
 - Erfolgreiche Verarbeitung des UML Modells durch die XÖV-PU (M)
 - Nutzung einer sicheren Infrastruktur (S)



- xdomea – Konformität gem. Namens- und Entwurfsregeln (1)
 - Konsistente Namen im UML-Fachmodell und XML-Schemata (R1)
 - Geringe Dringlichkeit, kein Auswirkungen auf die Schemata
 - Aktuelle keine Umsetzung in xdomea
 - *Nachrichten als globale Elemente (R9)*
 - bereits umgesetzt
 - Übernahme bestehender XÖV-Code-Listen (R22)
 - Bisher nicht relevant, da nur eigene Codelisten verwendet werden



- xdomea – Konformität gem. Namens- und Entwurfsregeln (2)
 - Umgang mit Restriktionen über unterschiedl. Namensräume (R23)
 - Beschreibung im Handbuch zu ungenau
 - Rücksprache mit Technikgruppe
 - Keine Umsetzung, vorr. Änderungen in den Schemata
 - Versionierung der Schemata (R31)
 - Bereits umgesetzt

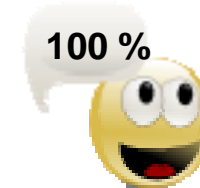
- xdomea – Konformität gem. Namens- und Entwurfsregeln (3)
 - *Identifizierende Namensräume (R30)*
 - Die globalen XML-Elemente müssen den Standard eindeutig identifizieren
 - Erlaubte Einbindungsarten für Code-Listen (Soll Regel, Nr. 11)
 - Änderung gegenüber der bisherigen Umsetzung auf XML-Schema-Ebene

xdomea:Identifikation

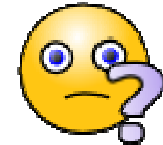
Über Identifikation werden zur systemübergreifend eindeutigen Identifizierung der Akte spezifische Merkmale übergeben.

XÖV-Kriterien im Projektalltag

- Ausgangssituation
 - XÖV Konformität zu 100% gegeben:
 - Sehr gute Außenwirkung
 - Verwendung bestehender Bausteine in anderen Projekten (Bildung neuer Kernkomponenten)
 - Interoperabilität zu anderen XÖV-Formaten
 - XÖV Konformität < 100%:
 - Anpassungen ja/nein
 - Beachtung von Stakeholdern und deren Interessen
 - Investitionssicherheit/Planungssicherheit
 - Umsetzung in Abhängigkeit von der Projektphase
 - Umsetzungsphase → OK
 - Betriebs – und Betreuungsphase → problematisch



Problemstellung aus Sicht xdomea:



Wie können wir XÖV-Konformität zu 100% erreichen und gleichzeitig die Akzeptanz bestehender Umsetzungsprojekte sichern?

Vorschlag:

*Änderungen an den NDR sollten **rechtzeitig** mit bestehenden XÖV-Projekten besprochen werden.*



Weitere Informationen zu xdomea

- Mehr über xdomea erfahren Sie:
 - www.xdomea.de
 - xdomea- Newsletter: (Anmeldung über info@xdomea.de)
 - SPOC: info@xdomea.de
 - Veranstaltungen: Messe Moderner Staat



Bundesministerium
des Innern



Freie
Hansestadt
Bremen



DEUTSCHLAND
ONLINE



DEUTSCHLAND-ONLINE
STANDARDISIERUNG

Vielen Dank für Ihre Aufmerksamkeit!



Lars Lämmerhirt, BIT 7 des BVA, Leiter AG xdomea

lars.laemmerhirt@bva.bund.de

Anfragen zu xdomea: info@xdomea.de